

# Archbishop Riordan High School 主教瑞尔登高中



## 基本信息

### 学校类型

男校

### 宗教背景

天主教

### 建校年份

1949

### 校园面积

城市校园

### 招生年级

9-12

### 学生人数

700

### 平均班级人数

20

### 师生比例

1:10

### 高级教师比例

85%

### 国际学生比例

8%



- 开设14门AP课程
- 高级教师比例极高
- 大学升学率99%
- 体育强大，常在田径、橄榄球、篮球等项目等荣获联赛冠军
- 乐队项目极富盛名，校行进乐队出演了2016的超级碗
- 拥有STEAM和创意空间项目



## 学校概况

主教瑞尔登高中是一所位于大都市的天主教男子中学。学校尊重每一个学生的独特性。在教育过程中，学校鼓励学生在智力、精神、社会和身体上的个人成长和发展。学生可参与周末的郊游、野营以及志愿者项目，参观加州的著名大学以及在感恩节或者复活节假期时候由学校组织去洛杉矶、纽约、芝加哥等大城市游览。此外，该校体育强大，常在田径、橄榄球、篮球等项目等荣获联赛冠军。该校的乐队项目也极富盛名，校行进乐队出演了2016的超级碗，是旧金山地区唯一出演的高中。

## 地区介绍

该校距旧金山国际机场仅20分钟路程，与旧金山城市大学交叉，地处旧金山市中心的南部，约20分钟车程。学校还毗邻国家技术、生物医学、科学和金融重点单位。旧金山夏天的日高温通常只有20摄氏度左右，一年大约只有一个星期会因强劲陆风影响而超过摄氏30度。区域人口815,358。地区网站：[www.onlyinsanfrancisco.com](http://www.onlyinsanfrancisco.com)。附近机场：旧金山国际机场（SFO）。

## 教学设施

校园内设草地庭院和先进的体育设施，例如最近刚升级的健身房和棒球场，还提供创客空间。

## 学校荣誉

- 该校体育强大，常在田径、橄榄球、篮球等项目等荣获联赛冠军。
- 学校拥有一个获过奖的戏剧公司，以及极负盛誉的音乐、乐队项目。学校的行进乐队出演了2016的超级碗，是旧金山地区唯一出演的高中。



### ACT平均分

23 (Top 10%:35)

### 课程设置

AP课程：(14门)

微积分AB、微积分BC、化学、经济学、英语语言和写作、英语文学和写作、环境科学、欧洲历史、物理C、西班牙语与文化、统计学、美国政府与政治、美国历史、世界历史、

第二语言：西班牙语、中文普通话、美国手语

ESL课程：是

特色项目：

在2016-2017年将开设新的STEAM项目和创客空间项目

### 艺术课程

艺术、合唱团、数字媒体、数字视频、鼓乐队、电影、平面设计、器乐合奏、爵士乐队、游行乐队、活力乐队、交响乐团、视觉艺术、管乐合奏团、影视制作、声乐合奏、年鉴

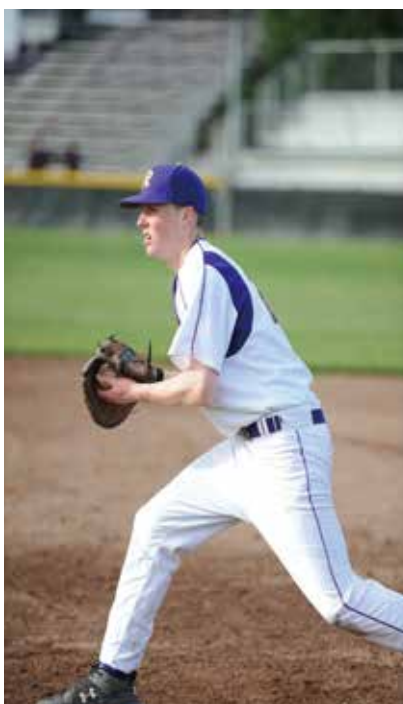
### 体育运动

棒球，篮球，越野，足球，高尔夫球，曲棍球，橄榄球，足球，网球，田径，摔跤

### 课外活动

学术竞赛、国际特赦组织、艺术俱乐部、亚洲学生联盟、自行车俱乐部、霹雳舞、加州奖学金联盟、赞美诗、DJ俱乐部、戏剧、合唱团、吉他俱乐部、大溪地草裙舞、全美优秀高中生联盟、校报、古生物学俱乐部、摄影俱乐部、学生政府、科技俱乐部、电视广播制作、年鉴

大学升学率：99%



### 近3年毕业生入读大学

斯坦福大学、哈佛大学、麻省理工大学、加州大学伯克利分校、加州大学洛杉矶分校、加州大学圣地亚哥分校、康奈尔大学、布朗大学、哥伦比亚大学、圣母大学、圣约翰大学、纽约大学、圣克拉拉大学、圣玛丽学院-加州、代顿大学、查米内德大学、西北大学、加州理工大学



### 申请要求及费用

录取限制  
不超过19岁

最低语言要求 (以申请过程中学校要求为准)  
TOEFL / TOEFLjr

2018/2019项目费用  
\$61,950

保险费  
\$800/年

项目费用包含  
学费、住家安排、住家食宿 (10个月)、机场接机、监护和管理、月报告

